



G. Guillermo Silva R.

El Cáncer

La Organización Mundial de la Salud (OMS) define la palabra “cáncer” como un término genérico que designa un amplio grupo de enfermedades que pueden afectar a cualquier parte del organismo. Es una masa anormal de tejido que aparece cuando las células se multiplican más de lo debido o no se mueren cuando deberían. También se denominan tumores malignos o neoplasias malignas. Según la OMS el cáncer es una de las principales causas de muerte en el mundo y en toda época; una de cada seis personas fallece por esta enfermedad. La ciencia se amplía continuamente para evaluar los posibles factores iniciadores o facilitadores, con la esperanza de reducir esta cifra evitando tanta pérdida humana.

De acuerdo a la clasificación del Centro Internacional de Investigación del Cáncer (CIIC) de la OMS, éste las agrupa en categorías: 1, 2A, 2B y 3 donde la primera considera los evidentes propagadores tales como el tabaco, la radiación solar y el consumo de bebidas alcohólicas. En la segunda, están los probables causantes y en la tercera los que no originan esta enfermedad. Por esto cabe mencionar algo muy importante ya que mencionan: las “carne roja”, incluyendo la ternera, el cerdo, el cordero y el cabrito que son probablemente cancerígenas. Se basan en evidencias derivadas de estudios en animales, que relaciona el consumo de estos alimentos con tumores colorrectales, pancreáticos y de próstata. Por tanto el Instituto Nacional del Cáncer (INCA) recomienda limitar el consumo de carne roja a 500 gramos por semana, lo que equivale aproximadamente a tres porciones.

El año pasado incluyeron el “aspartamo” en la lista de posibles causas, que es un edulcorante artificial (producto químico, categoría 2B del CIIC) utilizado en diferentes alimentos y bebidas desde hace unas décadas, por ejemplo en brebajes dietéticos, goma de mascar (chicles), gelatina, helados, productos lácteos como el yogur, cereales matinales (desayuno), dentífrico y medicamentos como pastillas para la tos y vitaminas masticables. Igualmente son consideradas las “bebidas”, en dos contextos: las alcohólicas y las muy calientes. Las primeras se encuentran en la categoría 1 del CIIC, la más alta, ya que se ha demostrado su asociación con diversos tumores, incluyendo los de la boca, faringe, laringe, esófago, hígado, mama (seno) y estómago. En cuanto a las muy calientes (categoría 2A del CIIC)

con temperaturas superiores a 65°Celsius o centígrados, son consideradas probablemente cancerígenas; recomendando ser consumirlas por debajo de los 60°C.

Dialogando con Otilia (enfermera) concerniente a este alarmante tema, nos expresó que el estrés podría ser también una causa probable de originar esta enfermedad, aunque la relación entre la salud emocional y la física es muy compleja. Así mismo recomendó para prevenir el cáncer: no fumar, consumo de alcohol moderado, alimentación equilibrada, practicar una actividad deportiva. Te agradecemos Oti.

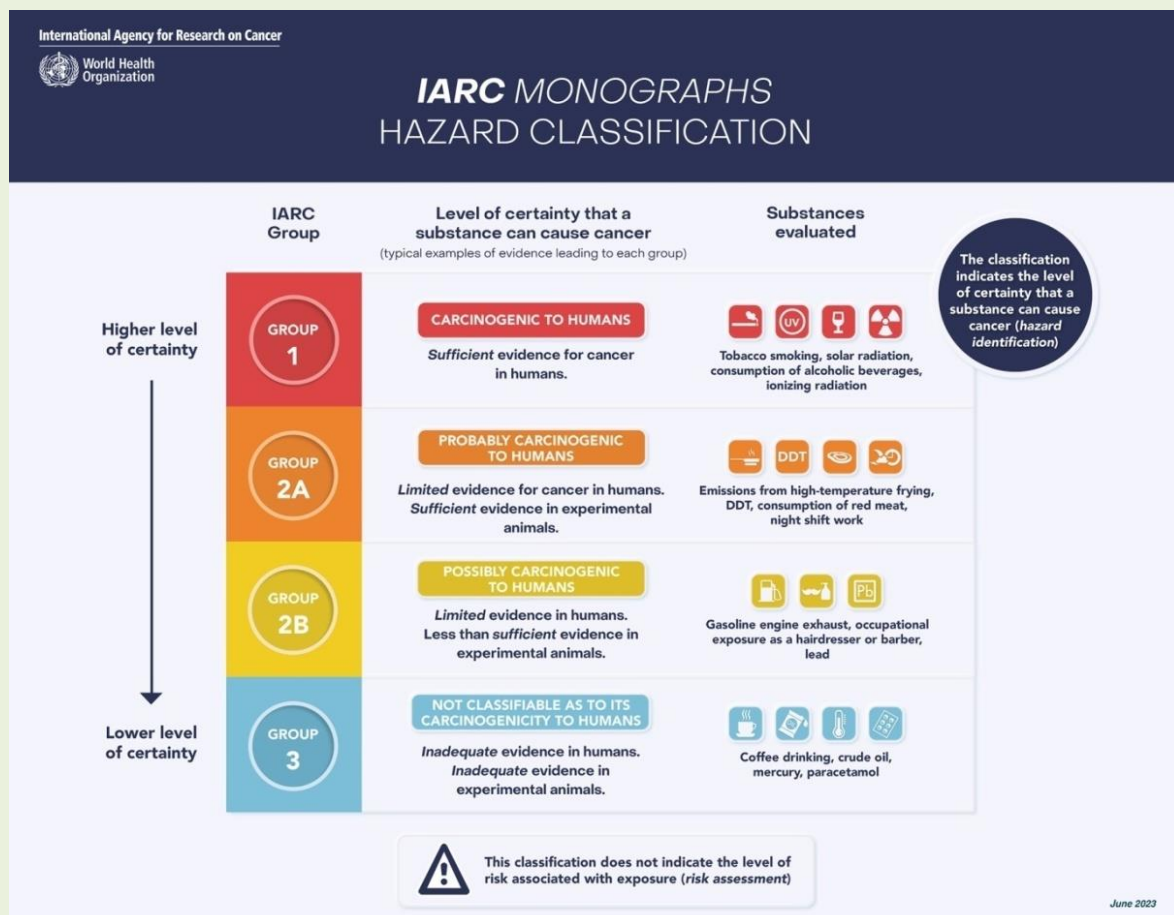
Guillermo Silva

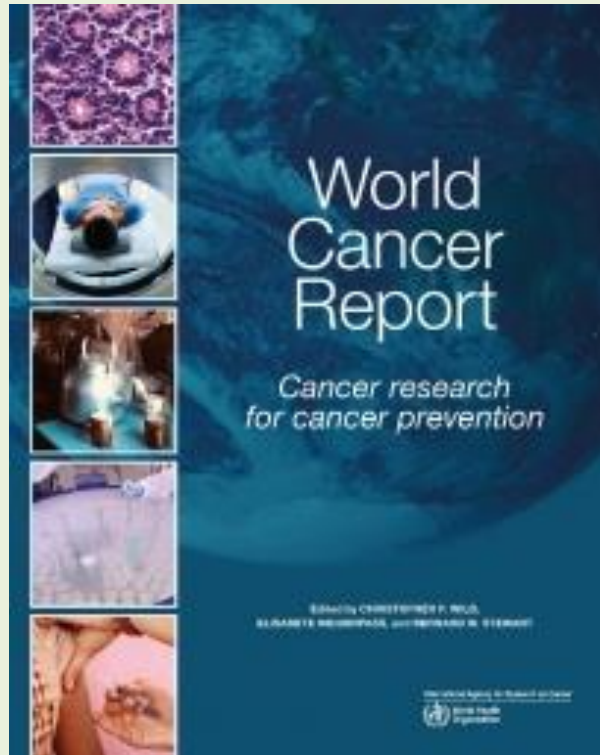
20/06/2024

Bibliografía (Referencias):

<https://www.who.int/es/news/item/14-07-2023-aspartame-hazard-and-risk-assessment-results-released>

<https://www.iarc.who.int/>





LA ATENCIÓN Y SERVICIOS DE SALUD EN PERÚ FRENTE AL

CÁNCER



En Perú hay **2 ONCÓLOGOS** por cada 100 mil habitantes.



De acuerdo al portal del Colegio Médico del Perú, son **752 ESPECIALISTAS EN TOTAL.**

Teniendo en cuenta que al año se reportan:

 **66 MIL 627 NUEVOS CASOS**

 **33 MIL 098 MUERTES POR CÁNCER.**
(Globocan 2018)



El país cuenta con **3 INSTITUCIONES NACIONALES DE ENFERMEDADES NEOPLÁSICAS.**

IREN Norte - Trujillo

INEN - Lima
Solo esta sede funciona al 100%.

IREN Sur - Arequipa

Algunas barreras que impiden una atención efectiva:
(Según La Liga Contra el Cáncer)

Falta de acceso a un seguro de salud:



Ausencia de establecimientos especializados.



Distancia de lugar de residencia y centros de salud.



FUENTE: RPP VITAL, LIGA CONTRA EL CÁNCER, GLOBOCAN 2018

IVÓN SCHMITT - PGA

© 2019

EL CÁNCER EN EL PERÚ



Es la **primera causa de muerte** entre los peruanos.

El diagnóstico preventivo y temprano reduce la mortalidad.

TIPOS DE CÁNCER MÁS COMUNES



DE MAMA



Es el más frecuente en mujeres de **40 a 69 años**



Se detecta a través de **mamografías**



DE CUELLO UTERINO



Es el 2do. más frecuente en mujeres de **25 a 64 años**



Es causado por el **Virus del Papiloma Humano (VPH)**



Se detecta a través de exámenes como el **Papanicolaou** y el **IVAA**



DE PRÓSTATA



Es el más frecuente en varones de **55 años a más**



Se detecta a través de **examen de sangre (dosaje de PSA)** y **tacto rectal**



DE COLON



Es el más frecuente en hombres y mujeres de **55 a 70 años**



Se detecta a través de **prueba de sangre oculta en heces** y **colonoscopia**



DE ESTÓMAGO



Es el más frecuente en hombres y mujeres de **55 años a más**



Es causado por la bacteria **Helicobacter Pylori**



Se detecta a través de **una endoscopia**



RECUERDA

Acudir a tu chequeo preventivo así no tengas síntomas



PERÚ

Ministerio de Salud

EL PERÚ PRIMERO